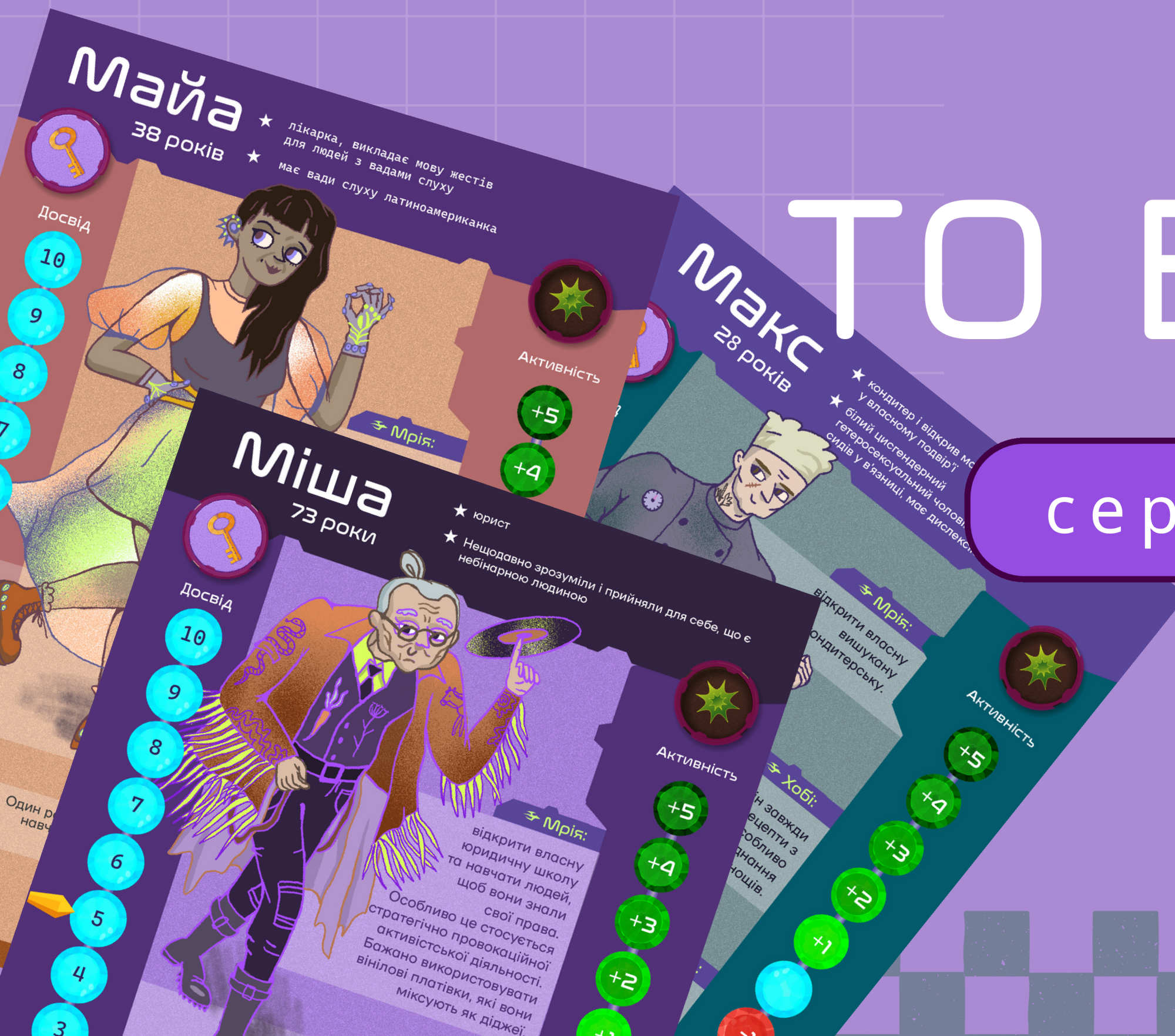


UTOPIA: TO BE EQUAL

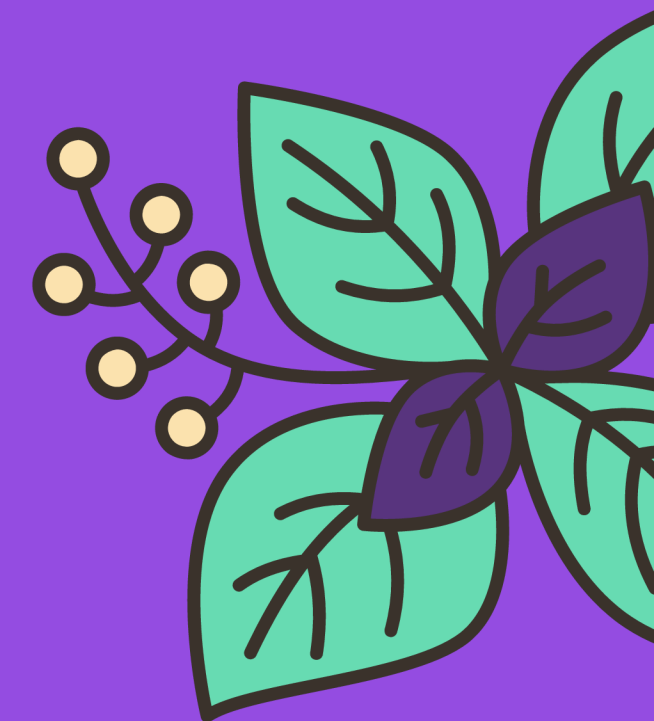
серйозна настільна гра



ОГЛЯД

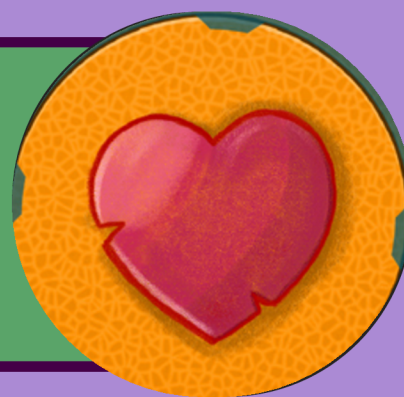
Гра створена для того, щоб глибше усвідомити цінність рівності, солідарності та толерантності.

Вона розбиває токсичні стереотипи та сприяє відкритості, підтримці й взаєморозумінню – незалежно від статі, гендерної ідентичності чи сексуальної орієнтації.



ІГРОВИЙ ПРОЦЕС

У центрі гри – не перемога, а співпраця, підтримка й спільне зростання.



Дія гри відбувається у світі, де колись процвітала ідеальна планета Утопія, населена істотами з надприродними здібностями. Після глобальної катастрофи більшість жителів були змушені покинути її, опинившись у різних куточках галактики або віртуальних реальностях.

Гравці отримують ролі персонажів, кожен з яких має власну історію та унікальну здатність допомагати іншим. За допомогою спеціально створених колод карт ситуацій, відповідей і підтримки учасники ухвалюють рішення, які впливають на показники досвіду, активності та вигорання.

ЯК ГРАТИ?

Кількість гравців: від 3 до 6.
Тривалість гри: 60–90 хвилин.
Мета: не перемогти, а разом побудувати рівноправне суспільство.



На початку кожен гравець отримує карту персонажа, яка містить унікальну історію та надздібність, що дозволяє йому допомагати іншим. Ігровий процес складається з кількох етапів: спершу гравець тягне ситуаційну карту, що описує життєвий виклик або проблему.

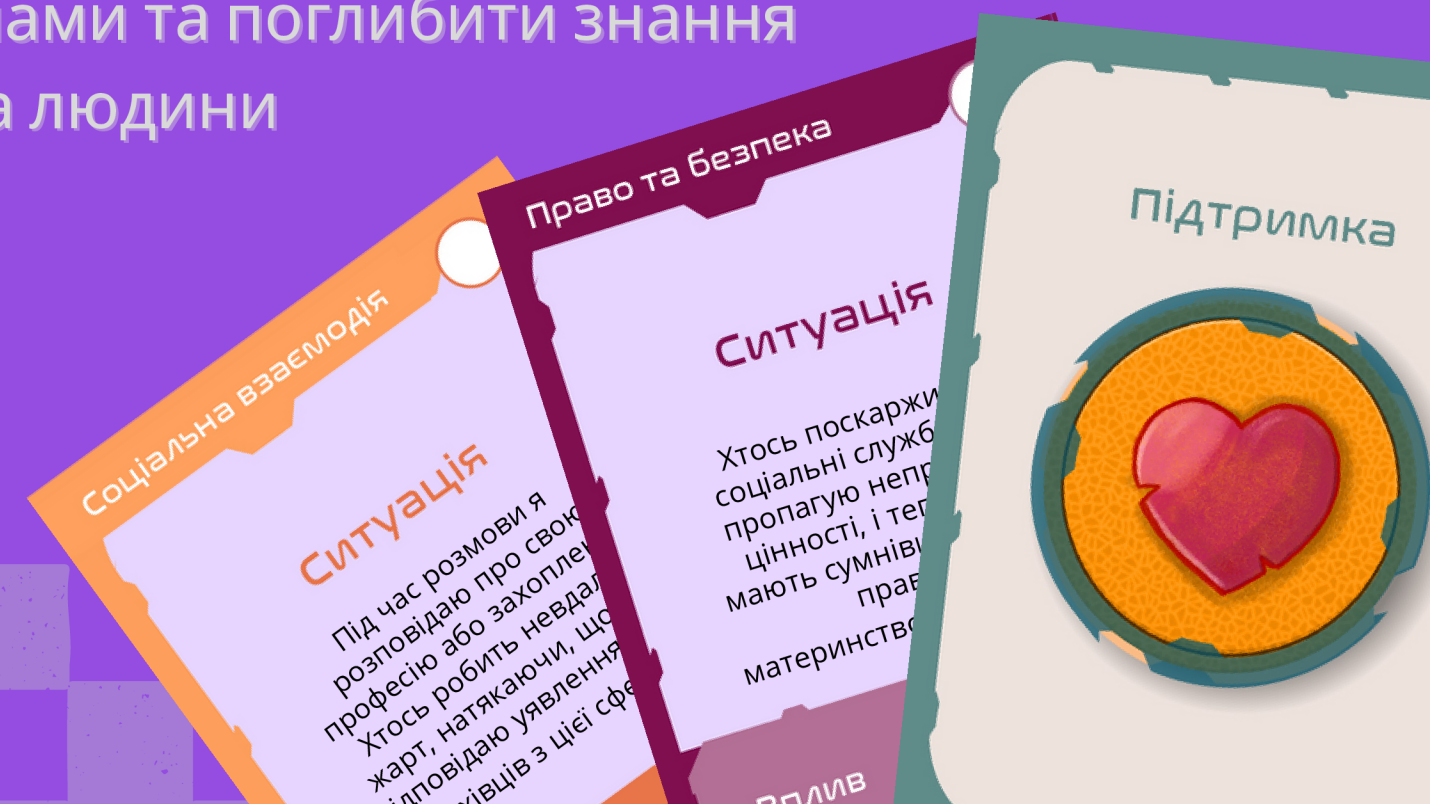
Далі він приймає рішення, обравши відповідь за допомогою спеціальних карт, після чого отримує підтримку або наслідки залежно від реакцій інших гравців. У кожного учасника є три основні показники — досвід, активність і вигорання, — які змінюються відповідно до зроблених виборів та взаємодій.

Гра завершується тоді, коли всі гравці проходять свої ігрові історії до кінця і разом оцінюють, наскільки їм вдалося відновити Утопію — ідеальне суспільство рівності, підтримки та прийняття.

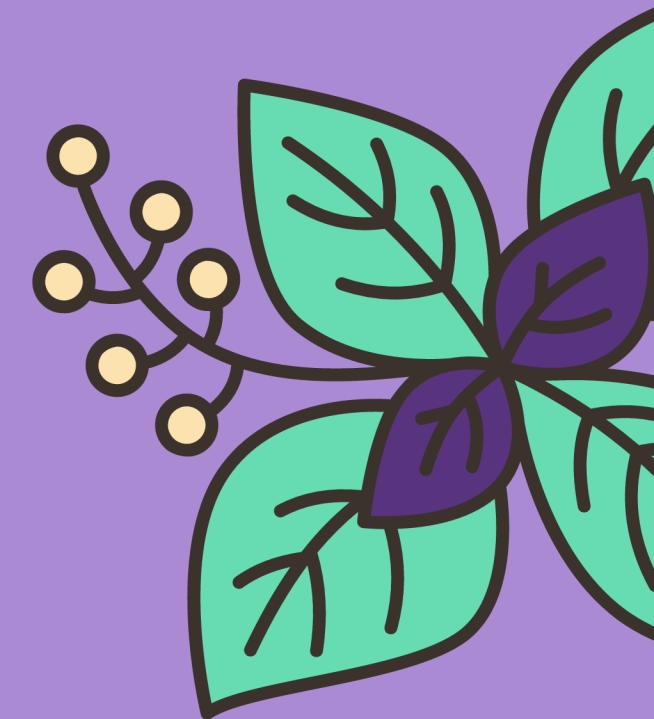
ЦІННОСТІ, ВПЛИВ І НАВЧАННЯ ЧЕРЕЗ ГРУ

Це більше ніж гра. Вона побудована на реальних життєвих ситуаціях і відображає виклики, з якими стикаються жінки, чоловіки, небінарні люди та представники LGBTQ+ спільноти. Через ігрові рішення учасники навчаються толерантності, емпатії та взаєморозумінню, досліджуючи, як виглядає підтримка у складних моментах.

Гравці потрапляють у події, де кожен вибір впливає на розвиток спільного світу, а сила суспільства проявляється через взаємопідтримку та солідарність. Освітній компонент гри доповнюється груповими воркшопами у безпечному просторі, де учасники можуть обговорити свій досвід, поділитися роздумами та поглибити знання про рівність, права людини й інклюзію.



ДЯКУЮ ЗА УВАГУ!



Карткова гра «Utopia. Бути рівними» створена в межах проєкту «Віднова» Благодійним фондом «Стабілейшен Суппорт Сервісез» у співпраці з гуманітарною організацією «Людина в біді» та за фінансової підтримки Чеської агенції розвитку.

Початкова онлайн-версія гри була розроблена Благодійним фондом «Стабілейшен Суппорт Сервісез» та шведською неурядовою організацією MAD («Make A Difference») за підтримки Шведського інституту.